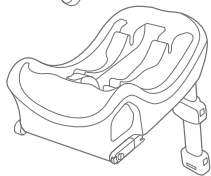
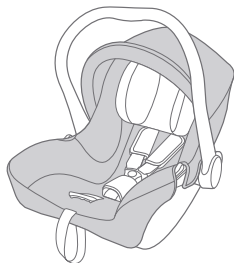


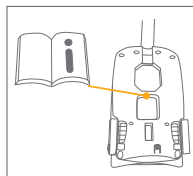
Joie™

Quick Start Guide

i-Juva™



40 - 75 cm
max. 13kg



www.joiebaby.com/product/i-juva/



Choose Your Installation

Installation With i-Base 2

Height / Weight
40cm-75cm,
max. 13kg



Using ISOFIX
① - ③

Height / Weight
40cm-75cm,
max. 13kg



Using
Vehicle Belts
④ - ⑤

Installation With ClickFit R129

Height / Weight
40cm-75cm,
max. 13kg



Using
Vehicle Belts
④ - ⑤

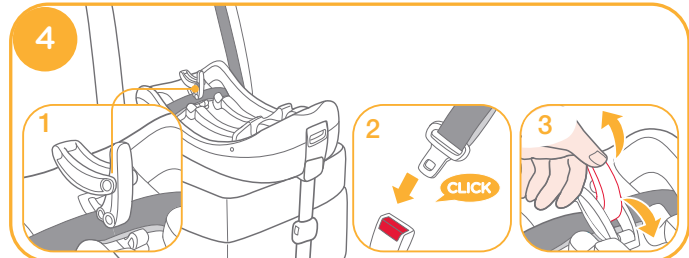
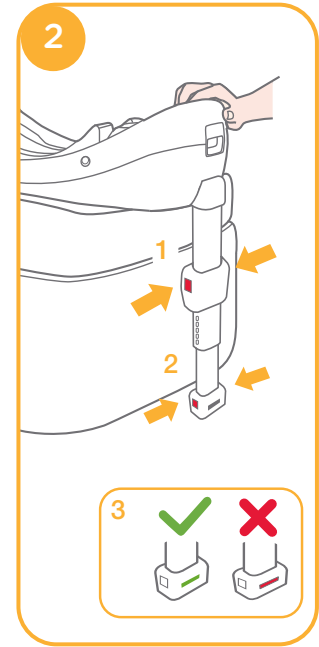
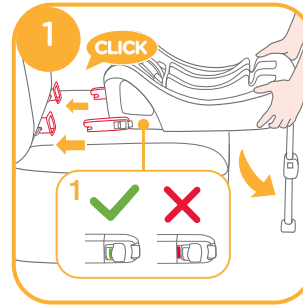
Installation Without Base

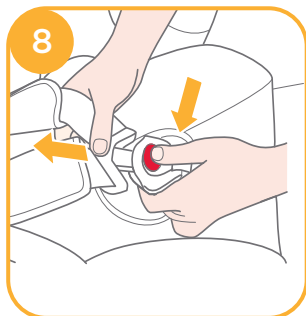
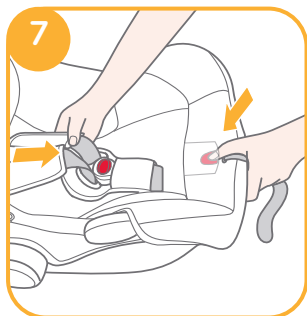
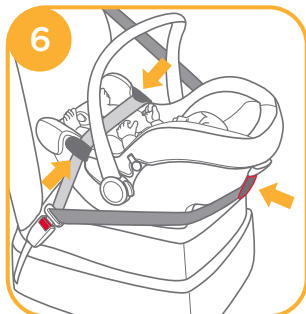
Height / Weight
40cm-75cm,
max. 13kg



Using
Vehicle Belts
⑥

Installation





GB

Place child in the infant carrier module, please follow 7 - 12

For the use with i-Base lx 2, i-Base Advance and i-Base Encore, please refer to the individual base's manual.

PT

Escolha a sua instalação

Instalação da i-Base 2

Altura/Peso

40 cm a 75 cm, máx. 13 kg

Utilizando ISOFIX ① - ③

Altura/Peso

40 cm a 75 cm, máx. 13 kg

Utilizando cinto de segurança ④ - ⑤

Instalação da ClickFit R129

Altura/Peso

40 cm a 75 cm, máx. 13 kg

Utilizando cinto de segurança ④ - ⑤

Sem instalação da base

Altura/Peso

40 cm a 75 cm, máx. 13 kg

Utilizando cinto de segurança ⑥

Cuidados na instalação

Instalação

Coloque a criança no módulo da cadeira auto, siga ⑦ - ⑫

Para utilizar com i-Base lx 2, i-Base Advance e i-Base Encore, consulte o respetivo manual da base.

ES

Elegir la instalación

Instalación de la i-Base 2

Peso/Altura

40 cm-75 cm, 13 kg máx.

Usar ISOFIX ① - ③

Peso/Altura

40 cm-75 cm, 13 kg máx.

Usar los cinturones del vehículo ④ - ⑤

Instalación de la ClickFit R129

Peso/Altura

40 cm-75 cm, 13 kg máx.

Usar los cinturones del vehículo ④ - ⑤

Sin la instalación base

Peso/Altura

40 cm-75 cm, 13 kg máx.

Usar los cinturones del vehículo ⑥

Consideraciones acerca de la instalación

Instalación

Coloque al niño en el módulo portabebés; siga ⑦ - ⑫

Para obtener información sobre el uso con i-Base lx 2, i-Base Advance e i-Base Encore, consulte el manual de la base individual.

FR

Choisissez votre installation

Installation de la i-Base 2

Hauteur / Poids

40cm-75cm, max. 13kg

Utilisation d'ISOFIX ① - ③

Hauteur / Poids

40cm-75cm, max. 13kg

Utilisation des ceintures du véhicule ④ - ⑤

Installation de la ClickFit R129

Hauteur / Poids

40cm-75cm, max. 13kg

Utilisation des ceintures du véhicule ④ - ⑤

Sans installation de la base

Hauteur / Poids

40cm-75cm, max. 13kg

Utilisation des ceintures du véhicule ⑥

Problèmes liés à l'installation

Installation

Placez l'enfant dans le module de transport bébé, veuillez suivre ⑦ - ⑫

Pour l'utilisation avec le i-Base lx 2, le i-Base Advance et le i-Base Encore, veuillez vous référer au manuel de l'embase respective.

NL

Uw installatie kiezen

Installatie i-Base 2

Lengte / Gewicht

40cm-75cm, max. 13kg

Gebruiken van ISOFIX ① - ③

Lengte / Gewicht

40cm-75cm, max. 13kg

Gebruiken van veiligheidsgordels ④ - ⑤

Installatie ClickFit R129

Lengte / Gewicht

40cm-75cm, max. 13kg

Gebruiken van veiligheidsgordels ④ - ⑤

Zonder installatie van voet

Lengte / Gewicht

40cm-75cm, max. 13kg

Gebruiken van veiligheidsgordels ⑥

Opletten bij installatie

Installatie

Plaats het kind in de babydraagmodule, volg ⑦ - ⑫

Raadpleeg de handleiding van de individuele voet voor gebruik met de i-Base lx 2, i-Base Advance en i-Base Encore.

Scelta dell'installazione

Installazione della i-Base 2

Altezza/peso

40 cm-75 cm, max. 13 kg

Uso di ISOFIX 1 - 3

Altezza/peso

40 cm-75 cm, max. 13 kg

Uso delle cinture del veicolo 4 - 5

Installazione della ClickFit R129

Altezza/peso

40 cm-75 cm, max. 13 kg

Uso delle cinture del veicolo 4 - 5

Senza installazione della base

Altezza/peso

40 cm-75 cm, max. 13 kg

Uso delle cinture del veicolo 6

Dubbi sull'installazione

Installazione

Disporre il bambino nel modulo culla portatile. Seguire 7 - 12

Per l'uso con i-Base lx 2, i-Base Advance e i-Base Encore, fare riferimento al singolo manuale della base.

Ihre Installation wählen

i-Base 2 installieren

Körpergröße / Gewicht

40 bis 75 cm, max. 13 kg

ISOFIX verwenden 1 - 3

Körpergröße / Gewicht

40 bis 75 cm, max. 13 kg

Fahrzeuggurte verwenden 4 - 5

ClickFit R129 installieren

Körpergröße / Gewicht

40 bis 75 cm, max. 13 kg

Fahrzeuggurte verwenden 4 - 5

Ohne Basisinstallation

Körpergröße / Gewicht

40 bis 75 cm, max. 13 kg

Fahrzeuggurte verwenden 6

Hinweise zur Installation

Installation

Setzen Sie das Kind in das Babyschalenmodul, bitte befolgen Sie 7 - 12

Für die Verwendung mit i-Base lx 2, i-Base Advance und i-Base Encore beachten Sie bitte die Anleitung der jeweiligen Basis.

SE

Välj din installation

i-Base 2 basinstallation

Längd/vikt

40 cm–75 cm, max. 13 kg

Använda ISOFIX **1** - **3**

Längd/vikt

40 cm–75 cm, max. 13 kg

Använda fordonets bälten **4** - **5**

ClickFit R129 basinstallation

Längd/vikt

40 cm–75 cm, max. 13 kg

Använda fordonets bälten **4** - **5**

Utan basinstallation

Längd/vikt

40 cm–75 cm, max. 13 kg

Använda fordonsbälten **6**

Installationsbekymmer

Montering

Placera barnet i bilbarnstolen och följ **7** - **12**

För användning med i-Base lx 2, i-Base Advance och i-Base Encore, se de enskilda basernas manualer.

EL

Επιλογή τρόπου εγκατάστασης

Εγκατάσταση i-Base 2

Ύψος / Βάρος

40cm-75cm, μεγ. 13kg

Χρήση ISOFIX **1** - **3**

Ύψος / Βάρος

40cm-75cm, μεγ. 13kg

Χρήση ζώνης ασφαλείας οχήματος **4** - **5**

Εγκατάσταση ClickFit R129

Ύψος / Βάρος

40cm-75cm, μεγ. 13kg

Χρήση ζώνης ασφαλείας οχήματος **4** - **5**

Χωρίς εγκατάσταση βάσης

Ύψος / Βάρος

40cm-75cm, μεγ. 13kg

Χρήση ζώνης ασφαλείας οχήματος **6**

Πληροφορίες εγκατάστασης

Εγκατάσταση

Τοποθετήστε το παιδί στο πορτ-μπεμπέ. Ακολουθήστε τα βήματα **7** - **12**

Για χρήση με i-Base lx 2, i-Base Advance και i-Base Encore, ανατρέξτε στο εγχειρίδιο της εκάστοτε βάσης.

PL

Wybór instalacji

Instalacja i-Base 2

Wysokość / Waga

40cm-75cm, maks. 13kg

Z użyciem ISOFIX ① - ③

Wysokość / Waga

40cm-75cm, maks. 13kg

Z użyciem pasów pojazdu ④ - ⑤

Instalacja ClickFit R129

Wysokość / Waga

40cm-75cm, maks. 13kg

Z użyciem pasów pojazdu ④ - ⑤

Bez instalacji bazy

Wysokość / Waga

40cm-75cm, maks. 13kg

Z użyciem pasów pojazdu ⑥

Wskazówki dotyczące instalacji

Montaż

Umieść dziecko w module nosidełka dla niemowlęcia, jak na ilustracjach ⑦ - ⑫

W celu używania z i-Base lx 2, i-Base Advance oraz i-Base Encore, należy sprawdzić indywidualną instrukcję bazy.

CZ

Zvolte vaši instalaci

Instalace i-Base 2

Výška / hmotnost

40 cm - 75 cm, max. 13 kg

S použitím systému ISOFIX ① - ③

Výška / hmotnost

40 cm - 75 cm, max. 13 kg

S použitím bezpečnostních pásů vozu ④ - ⑤

Instalace ClickFit R129

Výška / hmotnost

40 cm - 75 cm, max. 13 kg

S použitím bezpečnostních pásů vozu ④ - ⑤

Instalace bez základny

Výška / hmotnost

40 cm - 75 cm, max. 13 kg

S použitím bezpečnostních pásů vozu ⑥

Upozornění k instalaci

Instalace

Umístěte dítě do nosítka pro novorozence, postupujte podle ⑦ - ⑫

Pokyny pro použití s i-Base lx 2, i-Base Advance and i-Base Encore postupujte podle návodu ke konkrétní základně.

Vyberte si spôsob inštalácie

Inštalácia i-Base 2

Výška/Hmotnosť

40 až 75 cm, max. 13 kg

Použitie ISOFIX ① - ③

Výška/Hmotnosť

40 až 75 cm, max. 13 kg

Použitie pásov vozidla ④ - ⑤

Inštalácia ClickFit R129

Výška/Hmotnosť

40 až 75 cm, max. 13 kg

Použitie pásov vozidla ④ - ⑤

Bez inštalácie základne

Výška/Hmotnosť

40 až 75 cm, max. 13 kg

Použitie pásov vozidla ⑥

Záležitosti týkajúce sa inštalácie

Inštalácia

Vložte dieťa do modulu detskej sedačky a postupujte podľa ⑦ - ⑫

Informácie o použití s i-Base lx 2, i-Base Advance a i-Base Encore nájdete v príručkách k jednotlivým základniám.

Válassza ki a szerelést

i-Base 2 szerelése

Magasság / Súly

40cm-75cm, max. 13kg

Az ISOFIX használatá ① - ③

Magasság / Súly

40cm-75cm, max. 13kg

A gépkocsi biztonsági öveinek használatával ④ - ⑤

ClickFit R129 szerelése

Magasság / Súly

40cm-75cm, max. 13kg

A gépkocsi biztonsági öveinek használatával ④ - ⑤

Alap beszerelése nélkül

Magasság / Súly

40cm-75cm, max. 13kg

A gépkocsi biztonsági öveinek használatával ⑥

Szerelési problémák

Szerelés

Helyezze a gyermeket a csecsemőhordozó modulba, kérjük, kövesse a következőket ⑦ - ⑫

Az i-Base lx 2, i-Base Advance és i-Base Encore használatával kapcsolatban kérjük, olvassa el az egyes alapok használati útmutatóját.

SL

Izberite svojo namestittev

Namestittev i-Base 2

Višina/teža

40 cm–75 cm, največ 13 kg

Uporaba ISOFIX 1 - 3

Višina/teža

40 cm–75 cm, največ 13 kg

Uporaba varnostnih pasov v vozilu 4 - 5

Namestittev ClickFit R129

Višina/teža

40 cm–75 cm, največ 13 kg

Uporaba varnostnih pasov v vozilu 4 - 5

Brez namestitve podnožja

Višina/teža

40 cm–75 cm, največ 13 kg

Uporaba varnostnih pasov v vozilu 6

Opozorila glede namestitve

Namestittev

Otroka namestite v nosilni modul za dojenčke, upoštevajte 7 - 12

Za uporabo s podnožji i-Base lx 2, i-Base Advance in i-Base Encore glejte priročnik za navodili posameznega podnožja.

TR

Kurulumunuzu Seçin

i-Base 2 Kurulumu

Yükseklik / Ağırlık

40cm-75cm, maks. 13kg

ISOFIX Kullanımı 1 - 3

Yükseklik / Ağırlık

40cm-75cm, maks. 13kg

Araç Kemerlerinin Kullanımı 4 - 5

ClickFit R129 Kurulumu

Yükseklik / Ağırlık

40cm-75cm, maks. 13kg

Araç Kemerlerinin Kullanımı 4 - 5

Taban Kurulumu Olmadan

Yükseklik / Ağırlık

40cm-75cm, maks. 13kg

Araç Kemerlerinin Kullanımı 6

Montaj ile ilgili hususlar

Montaj

Çocuğu bebek taşıyıcı modülüne yerleştirin, lütfen şunları izleyin: 7 - 12

i-Base lx 2, i-Base Advance ve i-Base Encore ile kullanım için lütfen ayrı taban kılavuzuna bakın.

Выберите способ установки

Установка i-Base 2

Рост/ Вес

40-75 см, макс. 13 кг

Использование ISOFIX **1** - **3**

Рост/ Вес

40-75 см, макс. 13 кг

Использование штатных ремней безопасности автомобиля **4** - **5**

Установка ClickFit R129

Рост/ Вес

40-75 см, макс. 13 кг

Использование штатных ремней безопасности автомобиля **4** - **5**

Установка без основания

Рост/ Вес

40-75 см, макс. 13 кг

Использование штатных ремней безопасности автомобиля **6**

Вопросы установки

Установка

Поместите ребенка в переносную люльку, соблюдая инструкции **7** - **12**

Для использования с i-Base lx 2, i-Base Advance и i-Base Encore см. руководство к каждой соответствующей модели основания.

Vælg din opstillingsmåde

Montering af i-Base 2

Højde/vægt

40-75 cm, maks. 13 kg

Ved brug med ISOFIX **1** - **3**

Højde/vægt

40-75 cm, maks. 13 kg

Ved brug med sikkerhedsselen i køretøjet **4** - **5**

Montering af ClickFit R129

Højde/vægt

40-75 cm, maks. 13 kg

Ved brug med sikkerhedsselen i køretøjet **4** - **5**

Uden brug med bunden

Højde/vægt

40-75 cm, maks. 13 kg

Ved brug med sikkerhedsselerne i køretøjet **6**

Monteringsproblemer

Montering

Put barnet i autostorlen, og følg vejledningerne i **7** - **12**

Ved brug med i-Base lx 2, i-Base Advance og i-Base Encore bedes du venligst se vejledningen til det pågældende produkt.

اختيار وضع التركيب

تركيب i-Base 2

الطول / الوزن

٧٥-٤٠ سم, حد أقصى ١٣ كجم

استخدام ISOFIX 1 - 3

الطول / الوزن

٧٥-٤٠ سم, حد أقصى ١٣ كجم

استخدام أحزمة السيارة 4 - 5

تركيب ClickFit R129

الطول / الوزن

٧٥-٤٠ سم, حد أقصى ١٣ كجم

استخدام أحزمة السيارة 4 - 5

بدون تركيب القاعدة

الطول / الوزن

٧٥-٤٠ سم, حد أقصى ١٣ كجم

استخدام أحزمة السيارة 6

أمور متعلقة بالتركيب

التركيب

ضع الطفل في وحدة حامل الطفل، ويرجى اتباع 7 - 12

في حالة الاستخدام مع i-Base Advance و i-Base Encore و i-Base 2، يرجى الرجوع إلى دليل تعليمات كل قاعدة على حدة.

Valitse asennuksesi

i-Base 2 asennus

Pituus/Paino

40–75 cm, maks. 13 kg

ISOFIXin käyttö 1 - 3

Pituus/Paino

40–75 cm, maks. 13 kg

Ajoneuvon turvavöiden käyttö 4 - 5

ClickFit R129 asennus

Pituus/Paino

40–75 cm, maks. 13 kg

Ajoneuvon turvavöiden käyttö 4 - 5

Ilman alustan asennusta

Pituus/Paino

40–75 cm, maks. 13 kg

Ajoneuvon turvavöiden käyttö 6

Asennuksessa huomioitavaa

Asennus

Aseta lapsi vauvankantomoduuliin, huomioi 7 - 12

Käytettäessä i-Base 2:n, i-Base Advancen ja i-Base Encoren kanssa, katso ohjeet yksittäisen alustan käyttöoppaasta.

NO

Velg installasjon

installere i-base 2

Høyde / vekt

40–75 cm, maks. 13 kg

Bruke ISOFIX 1 - 3

Høyde / vekt

40–75 cm, maks. 13 kg

Bruke bilbelter 4 - 5

installere ClickFit R129

Høyde / vekt

40–75 cm, maks. 13 kg

Bruke bilbelter 4 - 5

Uten å installere base

Høyde / vekt

40–75 cm, maks. 13 kg

Bruke bilbelter 6

Merknader for installasjon

Installasjon

Legg barnet i spedbarnsbærermodulen; følg 7 - 12

For bruk med i-Base lx 2, i-Base Advance og i-Base Encore må du se brukerhåndboken til den enkelte basen.

RO

Alegeți versiunea de montaj

Montaj cu i-Base 2

Înălțime/greutate

40 cm - 75 cm, max. 13 kg

Cu ISOFIX 1 - 3

Înălțime/greutate

40 cm - 75 cm, max. 13 kg

Cu centurile vehiculului 4 - 5

Montaj cu ClickFit R129

Înălțime/greutate

40 cm - 75 cm, max. 13 kg

Cu centurile vehiculului 4 - 5

Montaj fără bază

Înălțime/greutate

40 cm - 75 cm, max. 13 kg

Cu centurile vehiculului 6

Așezați copilul în modulul pentru nou-născuți. Respectați instrucțiunile.

7 - 12

În cazul utilizării cu i-Base lx 2, i-Base Advance, i-Base Encore, consultați manualul bazei de montaj respective.

Odaberite način postavljanja

Postavljanje s i-Base 2

Visina/težina djeteta

40 cm – 75 cm, maks. 13 kg

Korištenje ISOFIX-a ① - ③

Visina/težina djeteta

40 cm – 75 cm, maks. 13 kg

Korištenje sigurnosnih pojaseva vozila ④ - ⑤

Postavljanje s ClickFit R129

Visina/težina djeteta

40 cm – 75 cm, maks. 13 kg

Korištenje sigurnosnih pojaseva vozila ④ - ⑤

Postavljanje bez baze

Visina/težina djeteta

40 cm – 75 cm, maks. 13 kg

Korištenje sigurnosnih pojaseva vozila ⑥

Stavite dijete u modul nosiljke za bebu, slijedite upute ⑦ - ⑫

Za upotrebu s bazom i-Base lx 2, i-Base Advance, i-Base Encore, pogledajte odgovarajući priručnik.

The logo for Joie, featuring the word "Joie" in a white, sans-serif font with a small leaf icon above the letter 'i'. The logo is set against a solid orange square background.

Joie™

www.joiebaby.com/contact/

bring the kids™

Share the joy at joiebaby.com

IM-000890C